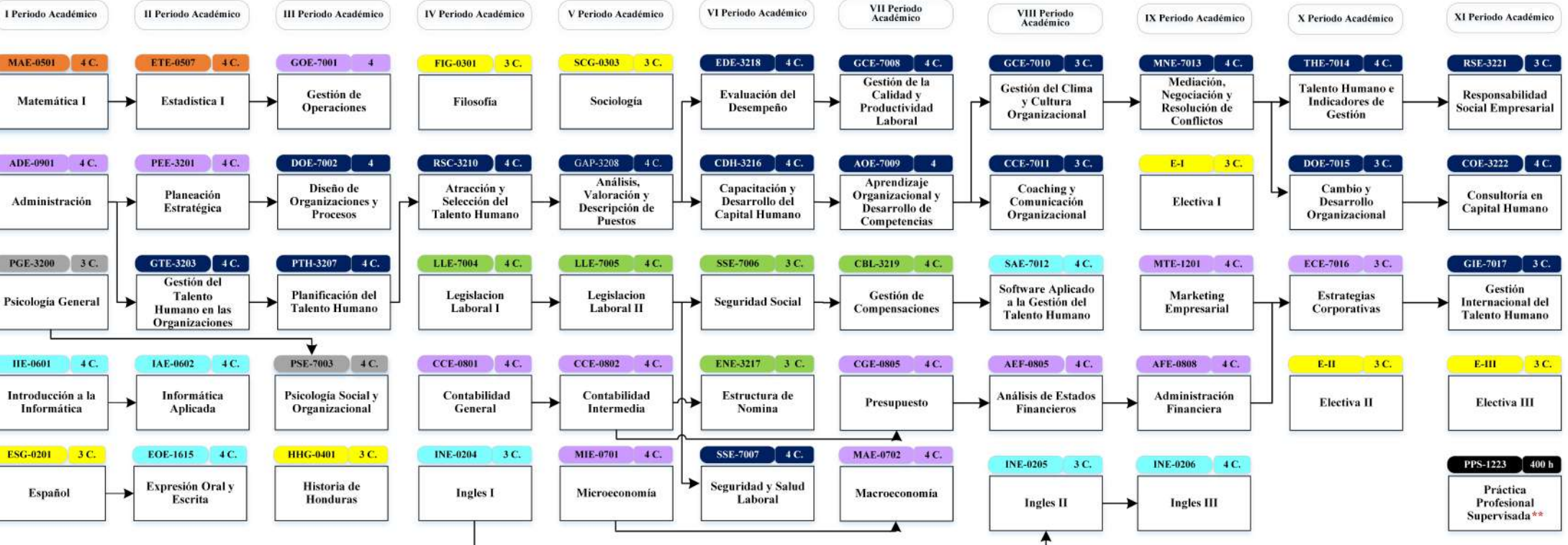


PLAN DE LICENCIATURA EN RECURSOS HUMANOS

53 asignaturas/194 Créditos



Áreas Disciplinarias

	Derecho Laboral	9%
	Administración y Economía	23%
	Ciencias Básicas	4%
	Psicología	4%
	Gestión del Talento Humano	34%
	Formación Complementaria	13%
	Formación General	13%

